

RAŽOŠANAS ĒKAS BŪVNICĪBA ALEJAS IEĻA 9A, SALDŪ

Būvniecības ieceres nosaukums, adrese:

Ražošanas ēkas būvniecība, Alejas iela 9A, Saldū, Saldus novadā

Būvniecības ierosinātājs:

Saldus novada pašvaldība reģ. Nr.90009114646, Striķu iela 3, Saldus, Saldus novads

Projektētājs:

SIA" A PROJEKTS " reģ. Nr. 42103021193, Toma iela 1, Liepāja
arhitekta Agita Lieģe, tel. 29411358

Publiskās apspriešanas norise:

- Publiskās apspriešanas laiks no **2020. gada 16. decembra līdz 2021. gada 15. janvārim.**
- Ar būvniecības ieceres dokumentāciju var iepazīties Saldus novada pašvaldības tīmekļvietnē <https://saldus.lv/sabiedriba/sabiedribas-lidzdaliba/>
- Prezentācijas pasākums **2021. gada 12. janvārī, plkst. 17:00**, Saldus novada pašvaldības administratīvajā ēkā Avotu ielā 12, Saldū, Saldus novadā, Lielajā zālē.
- Aptaujas lapas un ierosinājumus iesniegt līdz **2021. gada 15. janvārim** Striķu ielā 3, Saldū (pastkastītē) vai elektroniski e-pastā: buvvalde@saldus.lv

Teritorijas raksturojums:

Zemes gabals (ar kadastra apzīmējumu 8401 002 0179) uz kura tiek projektēta pārtikas ražošanas ēka atrodas Alejas ielā 9a, Saldū, kvartālā starp Alejas ielu, Lejas ielu, Rietumu ielu, Putnu ielu un Kuldīgas ielu.

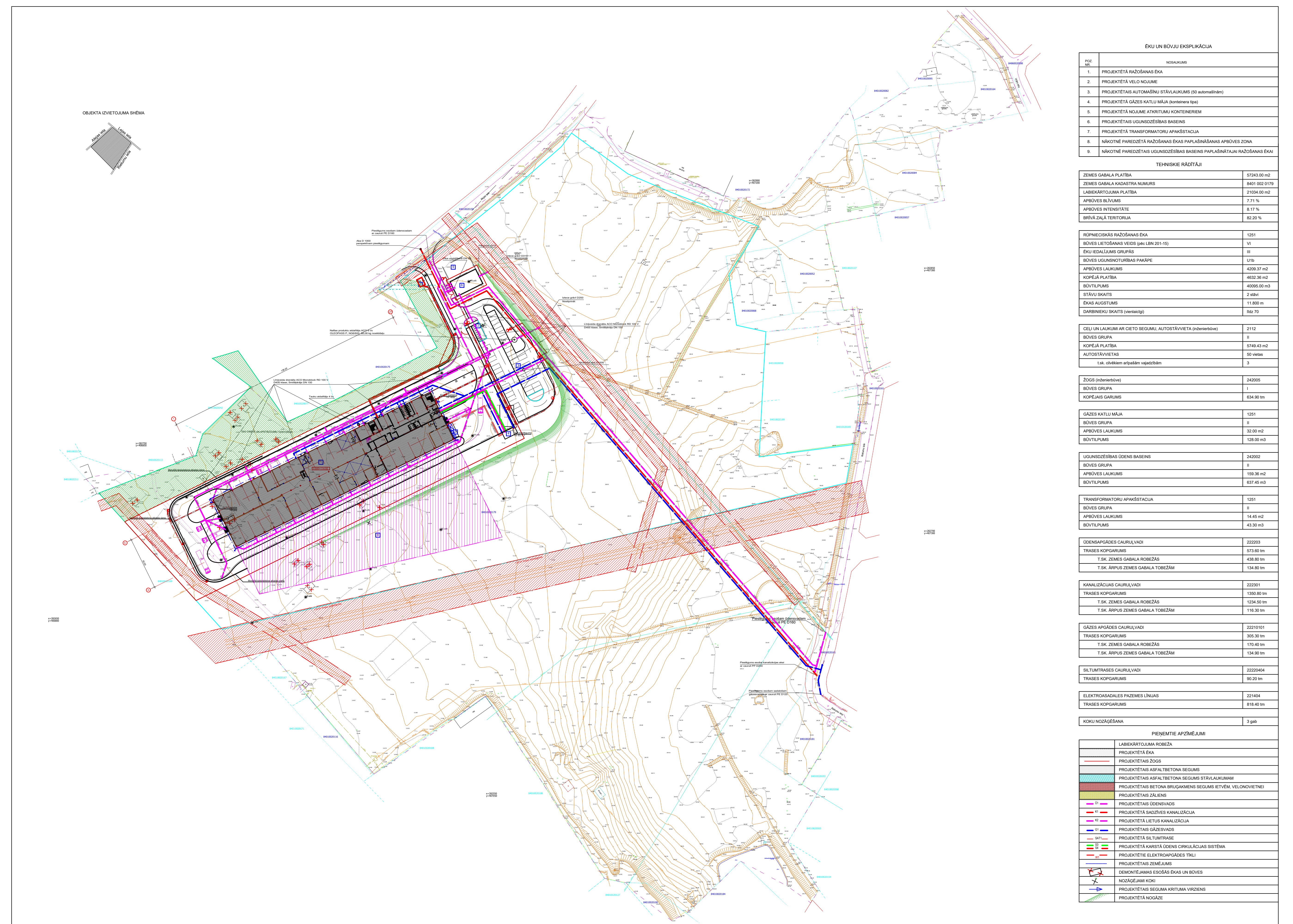
Saskaņā ar 2019. gadā izstrādāto kvartāla lokālplānojumu, zemes gabala plānotais izmantošanas veids jauktas centra apbūves teritorija (JC).

Zemes gabala platība 57243.00 m². Zemes gabals ir neregulāras formas. Zemes gabala virsma ar izteiktu kritumu dienvidaustrumu virzienā.

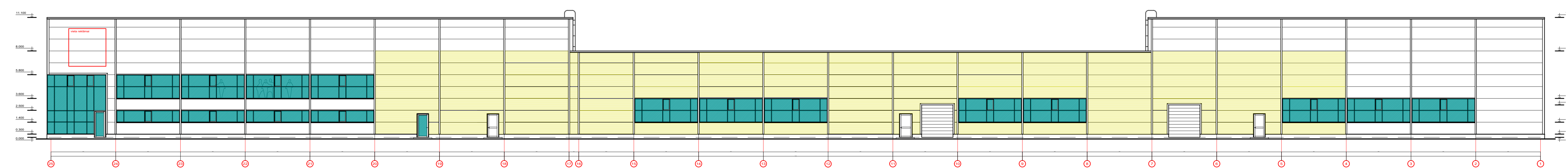
Zemes gabala rietumu daļā atrodas saimniecības ēkas un mazdārziņi ar dārza mājiņām un siltumnīcām. Saskaņā ar kadastra informāciju, šīs būves ir nelegālas. Pārējā zemes gabala teritorijā pļava. Teritorijas ziemeļaustrumu daļā izveidota grunts un demontēta asfaltbetona krautnes.

Informācija par būvniecības ieceri:

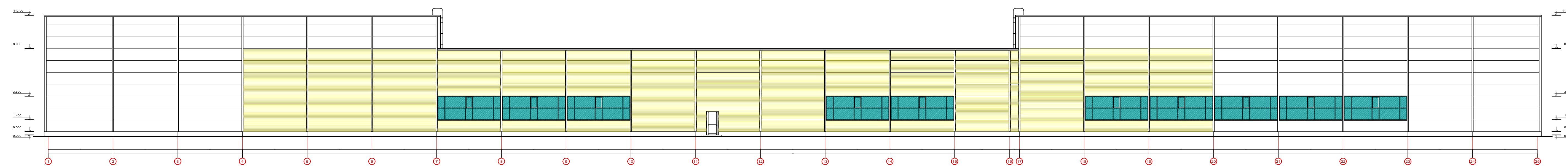
- Pārtikas ražošanas ēka ne mazāk kā 4209 m² platībā
- Stāvu skaits - divi stāvi
- Ēkas augstums - 11.80 m
- Arhitektūras risinājumi būvprojektam minimālā sastāvā izstrādāti ar mērķi izveidot ražošanas procesiem atbilstošu pārtikas ražošanas ēkas plānojumu, izbūvējot ražošanas telpas, noliktavas, personāla telpas un biroja telpas rūpnīcas vadošajam personālam



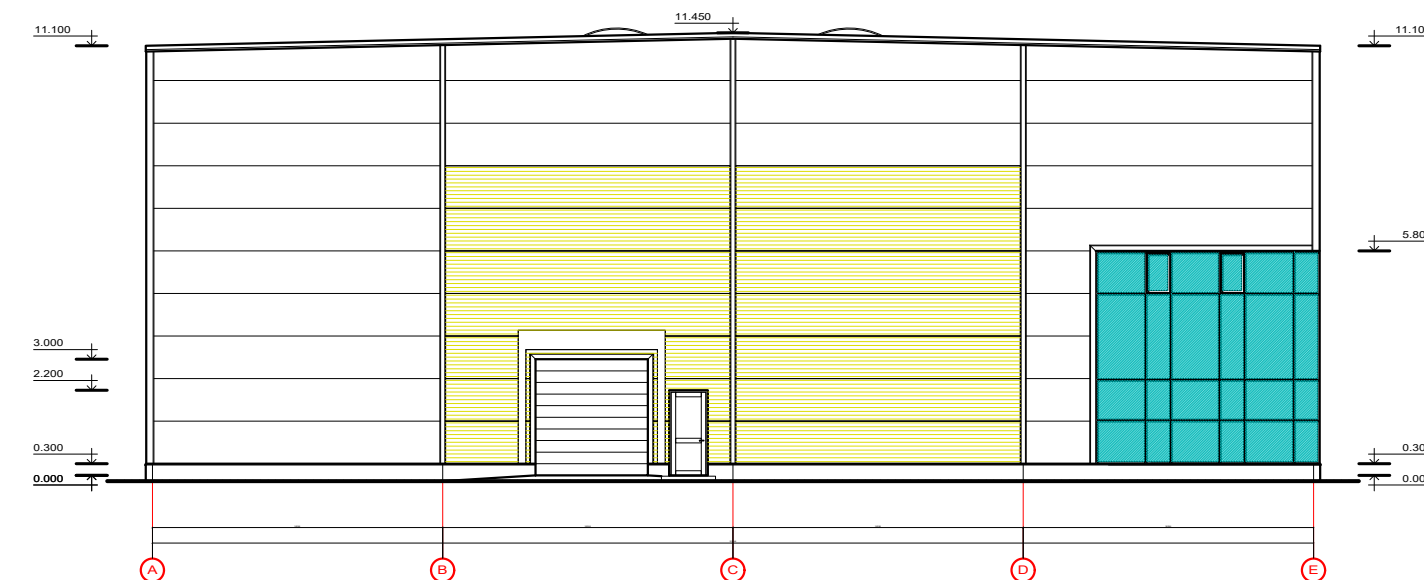
FASĀDE ASĪS 25-1



FASĀDE ASĪS 1-25



FASĀDE ASĪS A-E



FASĀDE ASĪS E-A

